

A. Rieger
ANNELIESE RIEGER

RIEGER-KUNST-GALERIE

Blumen, Menschen, Landschaften

Bilderausstellung in der „Offenen Tür Hannover“

ckm. HANNOVER

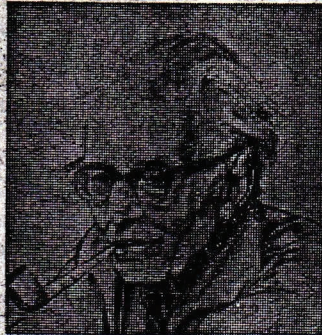
In der bis zum 25. Februar dauernden Ausstellung in der „Offenen Tür Hannover“ (Haus der Lebensberatung, Orientierung und Seelsorge), Lavesstraße 4/5, sind 40 Aquarelle, Ölbilder und Bleistiftzeichnungen der Künstlerin Anneliese Rieger zu sehen.

Die 1936 in Göttingen geborene Künstlerin, verheiratet mit einem Mathematikprofessor der Technischen Universität Hannover, lebt mit ihrer Familie (drei Kinder) seit 1973 in Steinwedel. Ihre Jugend verbrachte sie in Brüssel, Ende 1944 fand sie in Leer/Ostfriesland eine zweite Heimat.

Neben ihrem Archäologie- und Kunstgeschichtsstudium in Marburg und Gießen arbeitete sie intensiv an verschiedenen Maltechniken, getreu der Devise „Erst lernen, dann weglassen“. Ihr sechsjähriger Aufenthalt in den Vereinigten Staaten und der jahrelange

Wohnsitz in München übten einen starken Einfluß auf Themen und Ausdrucksformen ihrer Bilder aus.

Heiterkeit und eine positive Lebenseinstellung spiegeln sich in der Leuchtkraft der Farben wider. Mit kräftigem Pinselstrich oder Spachtel setzt die Künstlerin die Akzente. Ihr Hauptinteresse liegt im



Carl Orff – Bleistiftzeichnung von Anneliese Rieger.

Porträtierten. Besonders gelungen scheinen die Bleistiftzeichnungen bekannter Persönlichkeiten.

Das Aquarell ist eine sensible Technik. Anneliese Rieger beherrscht sie virtuos. Auf einigen Blättern ist die Farbe von bezaubernder Transparenz: Landschaften aus der Umgebung von Hannover – sanftes grün unter lichlichem Himmel – dann und wann ein Blickfang in satten Farben; mit leichter Hand hingezauberte Blumen entfalten sich vor schwerelosem Hintergrund.

Ganz anders die Städtebilder, wie etwa Marseille: hier beleben kräftige Akzente die zarten Töne des Aquarells.

Die Vielfalt der Techniken und Themen werden sicher einen großen Besucherkreis ansprechen. Öffnungszeiten: Montag bis Freitag von 9 bis 12.30 Uhr und von 15 bis 19 Uhr.