

*A. Rieger*  
ANNELIESE RIEGER

RIEGER-KUNST-GALERIE

## Augen blicken eindringlich aus den Werken Anneliese Riegers

Kreissparkasse zeigt Ausstellung der bekannten Künstlerin

Langenhagen (hm). Immer wieder tauchen in den Werken Anneliese Riegers Augen auf, deren Blicken sich der Betrachter kaum erwehren kann. Verschmitzt lächelnd, hintergründig drohend oder einfach traurig blicken die Augen aus Gesichtern, die die Künstlerin in die unterschiedlichsten Umgebungen integriert hat. In der Geschäftsstelle Langenhagen der Kreissparkasse Hannover sind zur Zeit Arbeiten der international bekannten Künstlerin zu sehen.

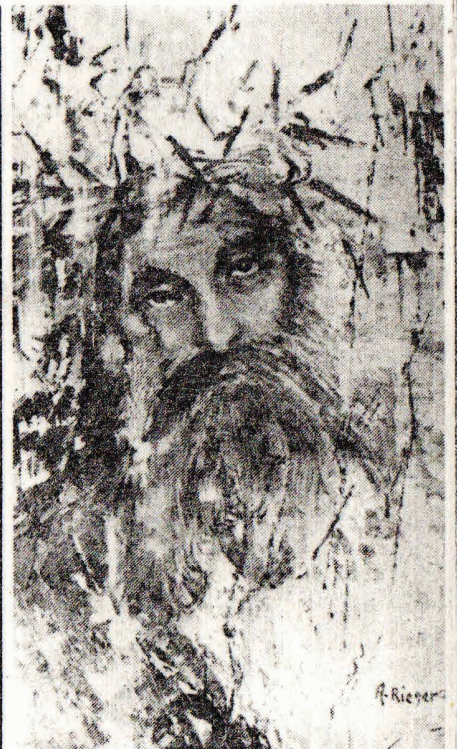
Ihr Hauptaugenmerk legt Anneliese Rieger ihren eigenen Worten nach auf den Menschen. Sie hat sich dabei auf Porträts spezialisiert, die sie teilweise nach Fotos anfertigt. So sind in der Ausstellung unter anderem ein Porträt des Wissenschaftlers Wernher von Braun und des Komponisten Carl Orff zu sehen. Porträts von drei jüdischen Priestern weisen gleich zu Anfang der Ausstellung auf das Anliegen von Anneliese Rieger hin.

In ihren weiteren Arbeiten ist die positive Weltsicht der Künstlerin deutlich erkennbar. Schöne natürliche Farben herrschen in ihren Monotypien vor, die sie mit den verschiedensten Techniken zu einer er-

staunlichen Wirkung perfektioniert hat. Aquarellfarben, Bleistift, Collagen oder Deckfarben hat sie in vielen Arbeiten in einem Werk integriert, die allesamt keinen Titel tragen: „Der Betrachter soll sich selbst einen ganz persönlichen Titel aussuchen.“

Und fast überall sind in ihren Monotypien Augen zu finden, die teilweise in den dazugehörigen Gesichtern ein Eigenleben zu führen scheinen, so deutlich hat Anneliese Rieger sie herausgearbeitet. Ein Rest von Unsicherheit kommt durch die so häufig erscheinenden Augen in die positive Weltsicht der Künstlerin. Anneliese Rieger blickt voller Freude und Hoffnung in die Welt und drückt ihre Auffassung auch in ihren Arbeiten aus – doch schwingt in fast allen Werken ein manchmal nur hingehauchtes „Vielleicht“ mit; sie macht es sich nicht einfach mit sich und ihrer Umwelt.

Anneliese Rieger hat bereits Ausstellungen in Belgien, Amerika, Frankreich und an vielen Orten der Bundesrepublik gehabt. Die Ausstellung in der Kreissparkasse Langenhagen, Walsroder Straße 142, ist während der üblichen Öffnungszeiten noch bis Freitag, 6. April, zu sehen.



Aus einem Jesusbild blicken die Augen eindringlich auf den Betrachter.